



Indlæg Grøn Nøgle – sikkerhed

Program:

1. Generelt hvad er Grøn Nøgle.
2. Hvorfor Grøn Nøgle.
3. Arbejdsproces ved opstart.
4. Organisationsdiagram m.m.
5. Vision, formål med vores miljøpolitik
6. Miljø handleplan 2015
7. Gennemgang kriterier generelt
8. Målsætning Grøn Nøgle (køkken.) her har vi en stor udfordring i 2015
9. Koncept miljø rengøring.
10. Sikkerhed VIC
11. Spørgsmål.



Hvad er Grøn Nøgle

- Branchens eget miljømærke
- Opfundet i DK i 1994
- Tildeles til hoteller, konferencesteder, feriecentre, restauranter, Danhostels, campingpladser, feriehuse, bureauer og **Idrætshaller**
- Kriterier for hvert område
- I 2002 en del af et internationalt samarbejde Pt. i 17 lande - flere på vej
- Den Grønne Nøgle bliver til Green Key i 2009



De 12 områder

1. Miljøledelse
2. Personaleinddragelse
3. Gæsteinformation
4. Vand
5. Vask og rengøring ****
6. Affald
7. Energi
8. Fødevarer ****
9. Rygning og indeklima
10. Udearealer
11. Grønne aktiviteter
12. Administration

1.



10 gode grunde (del 1)

1. Øget fokus i branchen
2. Ikke dyrt
3. Ikke svært
4. Relevante krav uden serviceforringelser
5. Flere miljøbevidste kunder



10 gode grunde (del 2)

6. Mindre driftsomkostninger og grønne afgifter
7. Synergi i markedsføringen i mange lande
8. Ordning i medvind
9. Får rådgivning og del af grønt netværk
10. Markedsføringsparameter



Betydning for os

- Vi påvirkes mindre af giftige og sundhedsskadelige stoffer pga. udskiftning til miljø-rigtige rengøringsprodukter
- Vi arbejder i et bedre indeklima med mindre risiko for allergi pga. ordentlig drift og vedligeholdelse af ventilationen
- Øget overlevelsesmuligheder for arbejdspladsen pga. øget efterspørgsel og minimering af driftsudgifter



Arbejdsproces vedrørende opstart.

Miljøpolitik

SE:

- Kortlægning – gå ind på www.Greenkey.dk – søg Idrætsanlæg
- Konsulentbesøg fra Halinspektørforeningen
Kim Kupetz 22113031 – Michael Simonsen 28906347
- Intern høring eller undersøgelse
- Andre konsulenter

TÆNK:

- Mål og prioritering
- Udskift ? % vinduer hvert år
- Spar ?% energi

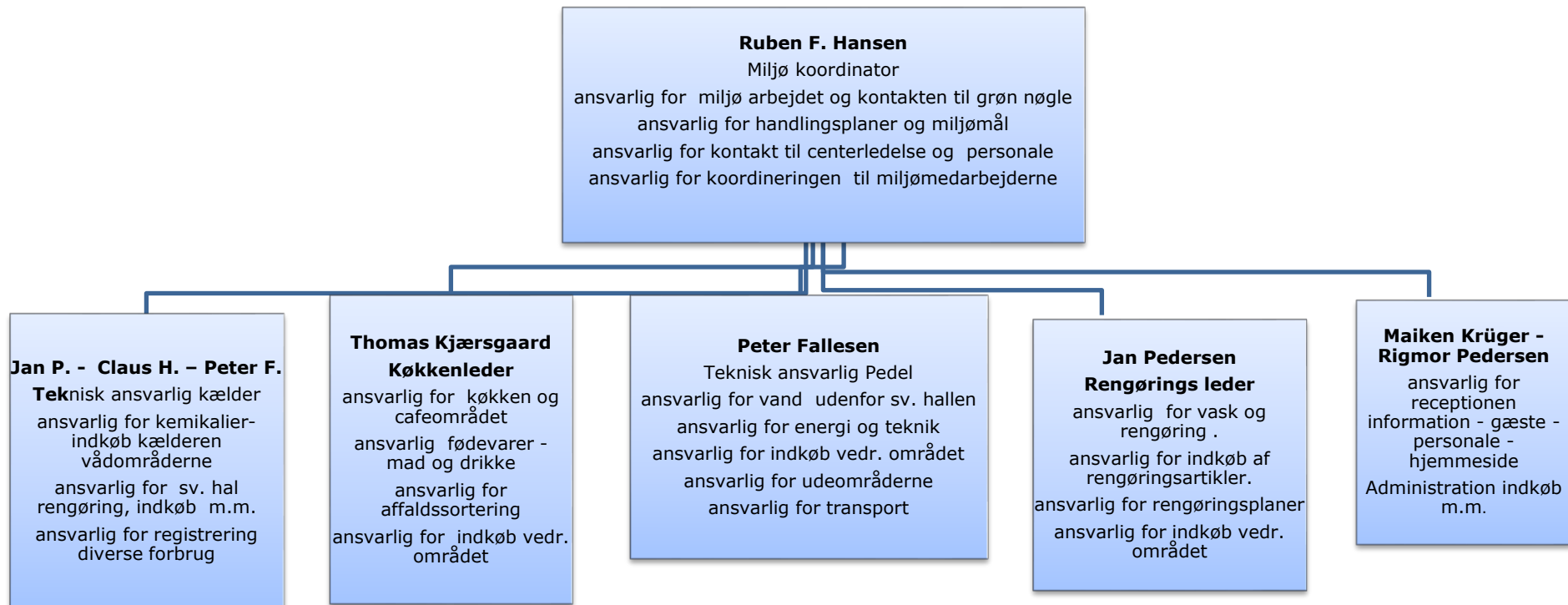
UDFØR

- Handling og iværksættelse

TJEK:

- Konsulentbesøg
- Kriterier årligt
- Intern undersøgelse – Fakta og holdninger

Organisations diagram Vejen Idrætscenter





Visionen formålet med vores miljøarbejde i VIC.

- Udvikle det interne samarbejde på tværs af afdelinger
- Fremme en god dialog
- Skabe sammenhold
- Alle deltage i
- Give bedre arbejdsvilkår
- Få os til at vise omtanke
- Betyde noget, så vi bliver stolte af vores indsats



Miljøpolitik Vejen Idrætscenter

Som en miljøbevidst virksomhed, er vi meget bevidste om, at arbejde ud fra og med følgende punkter.

1. Hele tiden at være på forkant med udviklingen inden for al miljø, der er relevant for arbejdspladsen.
2. Behandle miljøspørgsmål i en åben og positiv dialog med medarbejdere, brugere, myndigheder og leverandører.
3. Tilskynde vores leverandører til at levere ydelser og produkter der skåner miljøet mest muligt.
4. Sortere vores affald, med henblik på genbrug og derved ikke belaste miljøet.
5. Sætte speciel fokus på forbrug energi, med henblik på reducere af ressourcekrævende enheder.
6. Arbejde på at installere og vedligeholde foranstaltninger, der reducerer energi



Miljøhandlingsplan for Vejen Idrætscenter 2015

- Mål :** **Fortsætte udviklingen af værktøjer til implementering af medarbejdere i at tænke miljø og handle derefter.**
Opgave : Forsat sætte fokus på at der afsættes tid til at der kan diskuteres miljø, hvor miljøpolitik, handlingsplaner og mål gennemgås og revideres.
- Mål:** **Sætte fokus på køkkenet og forsat indførsel af Grøn Nøgle.**
Opgave: Få synliggjort miljø i køkkenet og indført rutiner der gør arbejdet med miljøet nemt og forståeligt.
- Mål :** **Renovering svømmehallen herunder også teknikkælderen.**
Opgave : Sætte fokus på renovering af teknikkælderen med hensyn til miljø omkring: energiforbrug, filtrering, vandbehandling m.m.
- Mål :** **Nedsætte eller som minimum holde fjernvarme forbruget i forhold til budget 2015.**
Opgave : Månedlig/ugentlige registreringer af fjernvarme forbruget i de to komplekser. Reagere på uregelmæssigheder i forbrug.
- Mål :** **Sætte ekstra fokus på synliggørelse af VIC som en grøn virksomhed.**
Opgave : sætte fokus på at synliggøre firmaets grønne ansigt i det offentlige rum.
- Mål :** **Fortsætte udviklingen af grønne værktøjer indenfor rengøringssektoren.**
Opgave : primært udvikle rutiner som tilgodeser mindre brug af vand og rengøringsmidler.

Målsætning for indførelse Grøn Nøgle køkken

- Vi får et bedre arbejdsmiljø
- Vi får et sundere indeklima
- Vi får et mere udfordrende arbejde
- Vi får tilfredse kunder
- Vi får flere miljøbevidste kunder
- Vi sparer på ressourcerne og dermed driftsomkostningerne
- Vi bidrager til et bedre miljø
- Vi løfter i samlet flok

Implementering Grøn Nøgle køkken

Vi laver miljøvenlig mad

- Vi køber gerne økologisk
- Vi køber efter årstiden - gerne lokalt eller dansk
- Vi køber produkter fra frilands eller fritgående dyr
- Vi bruger mindre kød og mere grønt
- Vi tilbereder gerne fisk og fjerkræ frem for svine- og oksekød
- Vi bruger råvarerne fuldt ud, så intet går til spilde
- Vi køber ikke for meget ind
- Vi fylder evt. buffet op løbende
- Vi undgår så vidt muligt sodavand og bruger i stedet kildevand

Køkken: Madlavning

Målsætning Grøn Nøgle (køkken)

Vi tilbereder miljøvenligt

- Vi bruger låg ved kogning og benytter dampkogning
- Vi udnytter eftervarmen
- Vi tænder ikke udstyr, før det skal bruges,
- Vi udnytter udstyrets kapacitet og fylder ovne
- Vi bruger gryder, der passer til kogepladens størrelse

Målsætning Grøn Nøgle køkken

El - forbrug

- Vi lukker fryse- og kølebokse efter os
- Vores køleanlægs kondensator holdes ren og har fri lufttilgang
- Vi afrimer køleskabe og frysere
- Vi slukker lyset i ubenyttede rum
- Vi slukker maskinel, som ikke benyttes

Målsætning Grøn Nøgle køkken

Vandforbrug

- Vi lader ikke vandhanen løbe uden grund
- Vi rengør og skræller grønsager i en balje eller vask med vand
- Vi genbruger vand, når det er muligt
- Vi optør frosne varer i god tid og ikke under løbende vand

Rengøring - rengøringsmidler

Præsentation af koncept miljø rengøring

- **Hovedparten af traditionel rengøring er:** aftørring af inventar, gulvvask samt sanitær rengøring og vedligehold. Rengøringsmidlerne der anvendes leveres i 1liters flasker eller 5 kgs dunke, som sanitøren dosere ud i vand til en given brugsopløsning.
- **Concept består af en serie af koncentrater**, der via Concept doseringsstation, dækker de mest almindelige rengøringsopgaver. Universal, spejl, glas, sanitær, afkalkning, gulv og toiletrens. Concept systemet sikrer korrekt dosering, total kostkontrol og op til 90% mindre anvendelse af plastemballager, hvilket er tidsbesparende og giver gladere brugere.
- **Conceptsystemet fylder 500 ml.** flasker der recirkuleres og genanvendes på institutionen. Derved spares emballageafgiften flere gange. Erfaringsmæssigt recirkuleres flaskerne mindst 12 gange og gennemsnitlig. 250 gange før flaskerne kasseres. Godt for miljøet og tegnebogen.
- Sanitøren skal ikke længere dosere rengøringsmidler, idet der kun anvendes klar til brug flasker. Rengøring foretages med den specielt udviklede – ikke aerosoldannende – sprayflasker og microfiberklude.

Økonomi:

• **Concept Universal Koncentrat:**

- Fremragende til aftøringsopgaver, hårde flader, spejle og glas.

• Concept Produkt	Pris	Pris pr. ml.	Dosering	Pris pr. 500 ml. flaske Klar til brug
• Universal	11,38	0,011	3%	0,017

• Concept tenozid svane:

- Fremragende til afkalkning af baderum

• Concept Produkt	Pris	Pris pr. ml.	Dosering	Pris pr. 500 ml. flaske Klar til brug
• Tenozid svane	10,00	0,010	3%	0,015

Rengøring - rengøringsmidler

Koncept miljø rengøring

produkter til styring med doseringsanlæg	bemærkninger	
universal med duft	klar til brug. Hel området kan bruges på alle vaskbare overflader	
sanisal 22 svane	klar til brug. Baderum/toiletter kan bruges på alle vaskbare overflader	
tenozid 8 svane	klar til brug. Baderum/toiletter kan bruges på alle vaskbare overflader i må ikke bruges på marmor og natursten	
grundrens svane	klar til brug. hele området kan bruges på alle vaskbare overflader der trænger til lidt extra	
wc-rens svane	klar til brug. til toiletkumme	



Implementering af sikkerhed Vejen Idrætscenter.

- Ansættelses procedure (orientering – medarbejderhåndbog)
- Opstartsmøde - personalemøder
- Sikkerhed – Sundhed - miljø udvalget
- Intern uddannelse (medarbejderkursus – førstehjælp/Hjertestarter)
- APV (arbejdspladsvurderinger)
- Kemi (datablade – arbejdsbrugsanvisninger)
- Daglig Fokus igennem dialog og opfølgning